



Sonica Instruments

GROOVE INSPIRATIONS Vol. 1 FOR THE TSUGARU SHAMISEN

User Manual

この度は Sonica Instruments Groove Inspirations Vol. 1 for the TSUGARU SHAMISEN
をお買い上げいただき、誠にありがとうございます。

古典フレーズから現代楽曲まで幅広く使える MIDI フレーズを多数収録いたしました。
MIDI データならではの柔軟性を活用し、是非皆様の作品作りにご利用ください。

The Sonica Instruments Team

製品をお使いいただくにあたって

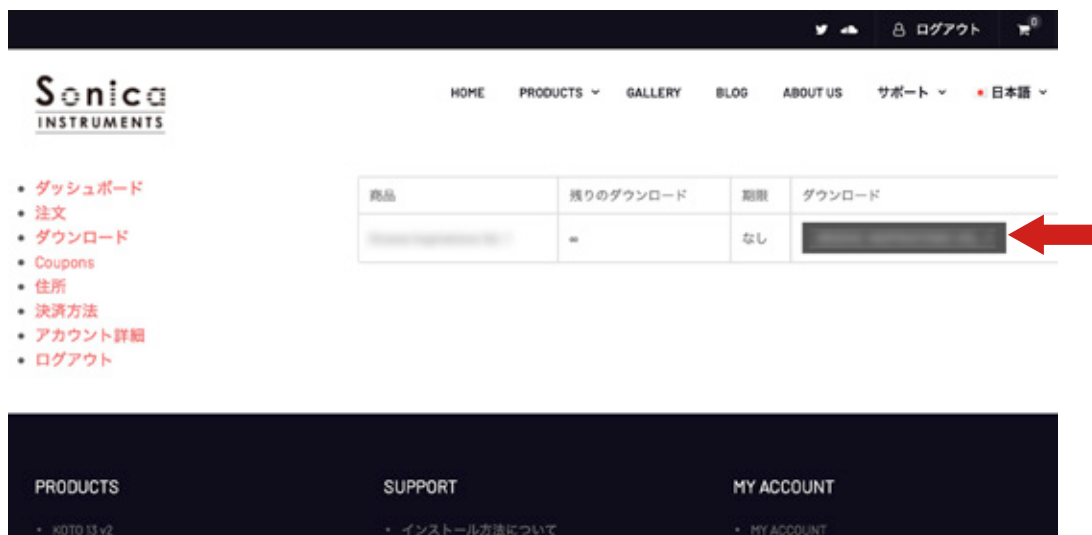
本製品をお使い頂くには、ご購入時にダウンロード頂いた「Groove Inspirations Vol. 1 for the TSUGARU SHAMISEN」フォルダを、対応する「TSUGARU SHAMISEN - Virtuoso Japanese Series」のライブラリ・フォルダ内にインストールを行う必要があります。本製品はTSUGARU SHAMISEN Ver2.0以降に搭載されたGrooveBrowser機能をお使い頂くことで、より快適に使用することができます。

またMIDI Grooveのフォルダやファイル名には、そのGrooveが制作されたBPMや拍子などを表す数字が付けられていますので、フレーズを試聴する際の参考にしてください。

1. 製品のダウンロード

ご購入いただいた製品は、Sonica Instruments ホームページ内「MY ACCOUNT < ダウンロード」ページ (<https://sonica.jp/instruments/ja/my-account/downloads/>) よりダウンロードが行えます。

該当のファイルのダウンロード・リンクをクリックして、ファイルのダウンロードを行なってください。



2. Groove Inspirations のインストール

Groove Inspirations のインストールを行う前に、DAW ソフトおよびKONTAKT を完全に終了させてください。

2-1. TSUGARU SHAMISEN のライブラリ・フォルダを開く

Finder (mac) やエクスプローラー (Windows) を使い、お使いの TSUGARU SHAMISEN - Virtuoso Japanese Series のライブラリ・フォルダを開きます。

Native Access の標準設定では下記の場所に保存されますが、外付けドライブなど任意の場所に移動されている場合は、該当のディレクトリを開いてください。

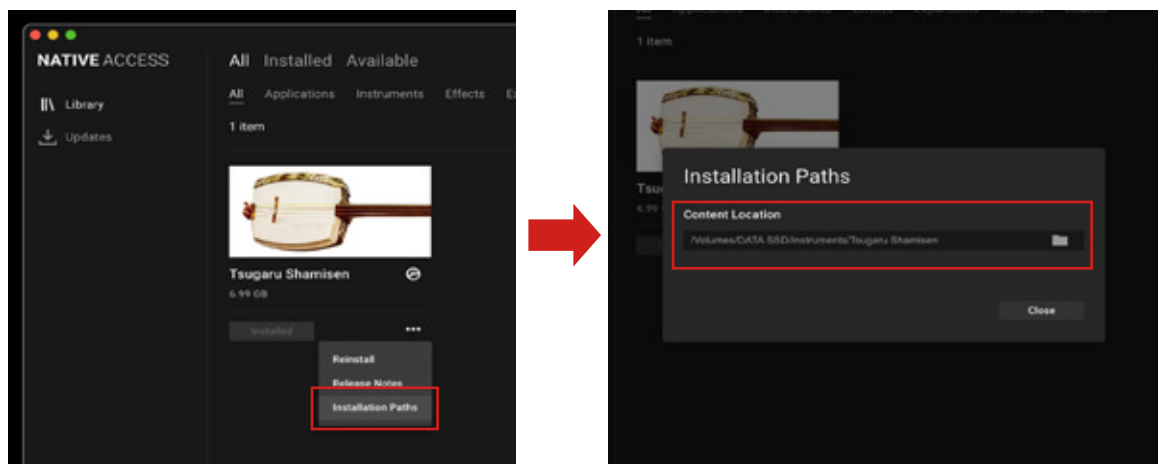
Mac の場合： ユーザー < 共有

Windows の場合： C:\Users\Public\Documents

ライブラリが保存された場所が不明な場合の確認方法

お使いのライブラリの保存場所が不明な場合は、Native Access で確認することができます。

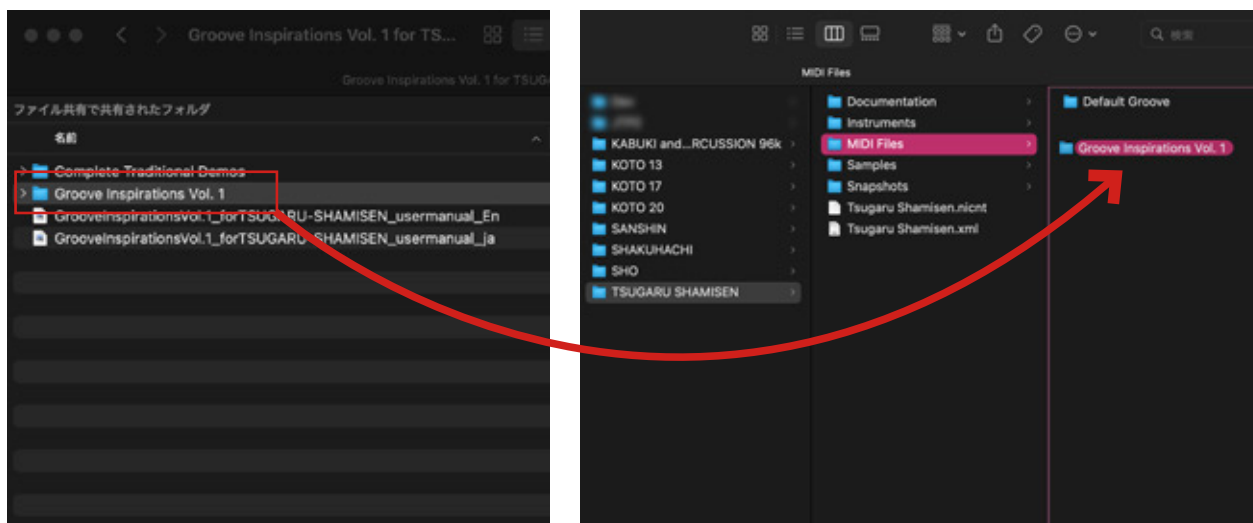
Native Access を起動して、目的のライブラリを表示します。ライブラリの右下にある「・・・」ボタンをクリックして「Installation Paths」を選択すると、ライブラリの保存先が表示されます。ここで表示された場所を開いてください。



2-2. Groove ファイルをコピーする

手順 1 でダウンロードしたフォルダ内にある「Groove Inspirations Vol.1」フォルダを、手順 2-1 で開いたライブラリ・フォルダ内の「MIDI Files」フォルダにコピーしてください。

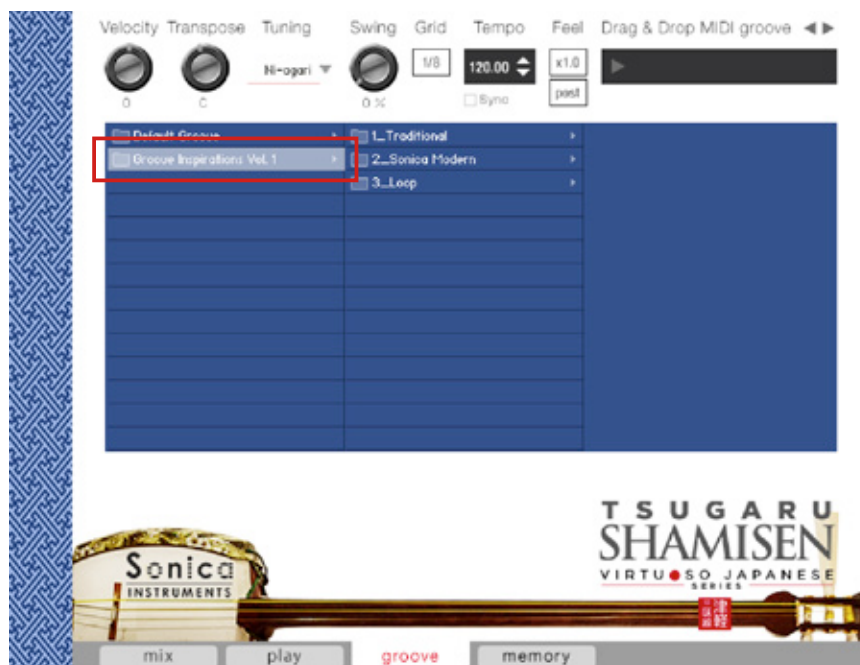
※「Groove Inspirations Vol. 1 for the TSUGARU SHAMISEN」フォルダ内の「Complete Traditional Demos」フォルダや、ユーザーマニュアルはコピーする必要はありません。



2-3. TSUGARU SHAMISEN を起動する

DAW ソフト上で KONTAKT / KOMPLETE KONTROL を起動して TSUGARU SHAMISEN を読み込み「Groove」ページを開いてください。リスト内に「Groove Inspirations Vol.1」フォルダが追加されていれば、インストールは完了です。

MIDI Groove の使用方法は、TSUGARU SHAMISEN のユーザーマニュアル (P.18) をご覧ください。



パターンが正常に発音しない / 音切れが起こる場合

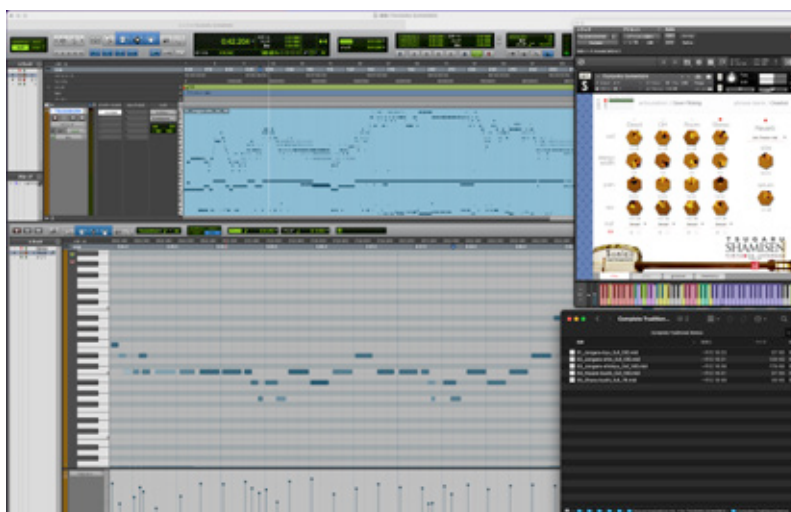
仕様上、再生するパターンによって音切れやうまく発音できない場合があります。その場合は Groove Browser 上の Sync を ON にし、DAW ソフトに同期させてお使いください。

また、Groove Inspirations を使用する際は KONTAKT や KOMPLETE KONTROL をスタンドアローンではなく、DAW ソフト上でプラグインとしてお使いください。

Complete Traditional Demos について

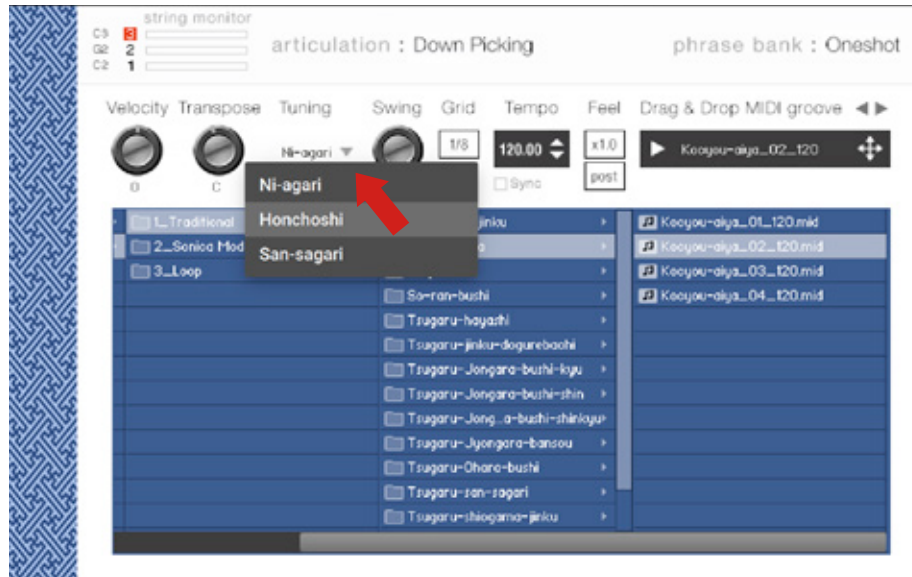
Complete Traditional Demos フォルダには、津軽三味線の有名古典曲を精密に再現したフルサイズの MIDI データが別途収録されています。津軽三味線の迫力や演奏表現の参考のために是非ご視聴ください。

MIDI データは互換性の高い SMF 形式で保存されているため、そのまま DAW ソフトに読みこんでお使いいただくことができます。



収録 Groove List

リスト内の **BPM** はその Groove が作成されたオリジナルのテンポ、**Sign** は拍子、**Tuning** は調弦を表しています。特に調弦は開放弦の音程にも関係するため、Groove Browser 内の Tuning パラメータの設定をリストの Tuning 名に合わせてお使いください。



Complete Traditional Demos

津軽三味線の有名古典曲をフルサイズの MIDI データで収録しました。TSUGARU SHAMISEN の Groove ブラウザには表示されませんので収録フォルダから直接 DAW ソフトに取り込んでお使いください。

なお、本データは SMF 形式の MIDI ファイルとして収録しています。

	BPM	Sign	Tuning
津軽じょんから節 - 旧節 01_Jonkara-kyu_full_130	130	4/4	Ni-agari
津軽じょんから節 - 新節 02_Jonkara-shin_full_135	135	4/4	Ni-agari
津軽じょんから節 - 新旧節 03_Jonkara-shinkyu_full_140	140	4/4	Ni-agari
津軽よされ節 04_Yosare-bushi_full_135	135	4/4	Ni-agari
津軽おはら節 05_Ohara-bushi_full_78	78	4/4	Ni-agari

Traditional

津軽三味線の有名古典曲の中から、特徴的なフレーズを収録しています。

		BPM	Sign	Tuning
鱒ヶ沢甚句 Ajigasawa-jinku	Ajigasawa-jinku_01_85	85	4/4	Ni-agari
	Ajigasawa-jinku_02_85			
	Ajigasawa-jinku_03_85			
古調あいや節 Kocyou-aiya-bushi	Kocyou-aiya_01_120	120	4/4	Ni-agari
	Kocyou-aiya_02_120			
	Kocyou-aiya_03_120			
	Kocyou-aiya_04_120			

		BPM	Sign	Tuning
りんご節 Ringo-bushi	Ringo-bushi_01_135	135	4/4	Honchoshi
	Ringo-bushi_02_135			
	Ringo-bushi_03_135			
ソーラン節 So-ran-bushi	So-ran-bushi_01_135	135	4/4	Ni-agari
	So-ran-bushi_02_135			
	So-ran-bushi_03_135			
	So-ran-bushi_04_135			
津軽ばやし Tsugaru-bayashi	Tsugaru-bayashi_01_135	135	4/4	Ni-agari
	Tsugaru-bayashi_02_135			
	Tsugaru-bayashi_03_135			
津軽甚句ドダレバチ Tsugaru-jinku-dodarebachi	Tsugaru-jinku-dogurebachi_01_125	125	4/4	Ni-agari
津軽じょんから節 - 旧節 Tsugaru-Jonkara-bushi-kyu	Jonkara-bushi-kyu_01_130	130	4/4	Ni-agari
	Jonkara-bushi-kyu_02_130			
	Jonkara-bushi-kyu_03_130			
	Jonkara-bushi-kyu_04_130			
	Jonkara-bushi-kyu_05_130			
	Jonkara-bushi-kyu_06_130			
	Jonkara-bushi-kyu_07_130			
	Jonkara-bushi-kyu_08_130			
	Jonkara-bushi-kyu_09_130			
	Jonkara-bushi-kyu_10_130			
	Jonkara-bushi-kyu_11_130			
	Jonkara-bushi-kyu_12_130			
津軽じょんから節 - 新節 Tsugaru-Jonkara-bushi-shin	Jonkara-bushi-shin_01_135	135	4/4	Ni-agari
	Jonkara-bushi-shin_02_135			
	Jonkara-bushi-shin_03_135			
	Jonkara-bushi-shin_04_135			
	Jonkara-bushi-shin_05_135			
	Jonkara-bushi-shin_06_135			
	Jonkara-bushi-shin_07_135			
	Jonkara-bushi-shin_08_135			
	Jonkara-bushi-shin_09_135			
	Jonkara-bushi-shin_10_135			
	Jonkara-bushi-shin_11_135			
	Jonkara-bushi-shin_12_135			
	Jonkara-bushi-shin_13_135			
	Jonkara-bushi-shin_14_135			
	Jonkara-bushi-shin_15_135			
	Jonkara-bushi-shin_16_135			
	Jonkara-bushi-shin_17_135			
	Jonkara-bushi-shin_18_135			
	Jonkara-bushi-shin_19_135			
	Jonkara-bushi-shin_20_135			
	Jonkara-bushi-shin_21_135			
	Jonkara-bushi-shin_22_135			
	Jonkara-bushi-shin_23_135			
	Jonkara-bushi-shin_24_135			
	Jonkara-bushi-shin_25_135			

		BPM	Sign	Tuning
津軽じょんから節 - 新節 Tsugaru-Jonkara-bushi-shin	Jonkara-bushi-shin_26_135	135	4/4	Ni-agari
	Jonkara-bushi-shin_27_135			
	Jonkara-bushi-shin_28_135			
	Jonkara-bushi-shin_29_135			
	Jonkara-bushi-shin_30_135			
	Jonkara-bushi-shin_31_135			
	Jonkara-bushi-shin_32_135			
	Jonkara-bushi-shin_33_135			
	Jonkara-bushi-shin_34_135			
	Jonkara-bushi-shin_35_135			
	Jonkara-bushi-shin_36_135			
Jonkara-bushi-shin_37_135				
津軽じょんから節 - 新旧節 Tsugaru-Jonkara-bushi-shinkyu	Jonkara-bushi-shinkyu_01_140	140	4/4	Ni-agari
	Jonkara-bushi-shinkyu_02_140			
	Jonkara-bushi-shinkyu_03_140			
	Jonkara-bushi-shinkyu_04_140			
	Jonkara-bushi-shinkyu_05_140			
	Jonkara-bushi-shinkyu_06_140			
	Jonkara-bushi-shinkyu_07_140			
	Jonkara-bushi-shinkyu_08_140			
	Jonkara-bushi-shinkyu_09_140			
	Jonkara-bushi-shinkyu_10_140			
	Jonkara-bushi-shinkyu_11_140			
	Jonkara-bushi-shinkyu_12_140			
	Jonkara-bushi-shinkyu_13_140			
	Jonkara-bushi-shinkyu_14_140			
	Jonkara-bushi-shinkyu_15_140			
	Jonkara-bushi-shinkyu_16_140			
	Jonkara-bushi-shinkyu_17_140			
	Jonkara-bushi-shinkyu_18_140			
	Jonkara-bushi-shinkyu_19_140			
	Jonkara-bushi-shinkyu_20_140			
	Jonkara-bushi-shinkyu_21_140			
	Jonkara-bushi-shinkyu_22_140			
	Jonkara-bushi-shinkyu_23_140			
	Jonkara-bushi-shinkyu_24_140			
	Jonkara-bushi-shinkyu_25_140			
津軽じょんから節 - 伴奏 Tsugaru-Jyongara-bansou	Jyongara-bansou_01_120	120	4/4	Ni-agari
	Jyongara-bansou_02_120			
	Jyongara-bansou_03_120			
	Jyongara-bansou_04_120			
	Jyongara-bansou_05_120			

		BPM	Sign	Tuning
津軽おはら節 Tsugaru-Ohara-bushi	Ohara-bushi_01_80	80	4/4	Ni-agari
	Ohara-bushi_02_80			
	Ohara-bushi_03_80			
	Ohara-bushi_04_80			
	Ohara-bushi_05_80			
	Ohara-bushi_06_80			
	Ohara-bushi_07_80			
	Ohara-bushi_08_80			
	Ohara-bushi_09_80			
	Ohara-bushi_10_80			
	Ohara-bushi_11_80			
	Ohara-bushi_12_80			
	Ohara-bushi_13_80			
	Ohara-bushi_14_80			
津軽三下り Tsugaru-san-sagari	Tsugaru-san-sagari_01_160	160	4/4	San-sagari
	Tsugaru-san-sagari_02_160			
	Tsugaru-san-sagari_03_160			
津軽塩釜甚句 Tsugaru-shiogama-jinku	Tsugaru-shiogama-jinku_01_135	135	4/4	Honchoshi
	Tsugaru-shiogama-jinku_02_135			
	Tsugaru-shiogama-jinku_03_135			
	Tsugaru-shiogama-jinku_04_135			
	Tsugaru-shiogama-jinku_05_135			
津軽たんと節 Tsugaru-tanto-bushi	Tsugaru-tanto-bushi_01_125	125	4/4	Ni-agari
	Tsugaru-tanto-bushi_02_125			
	Tsugaru-tanto-bushi_03_125			
	Tsugaru-tanto-bushi_04_125			
	Tsugaru-tanto-bushi_05_125			
	Tsugaru-tanto-bushi_06_125			
	Tsugaru-tanto-bushi_07_125			
	Tsugaru-tanto-bushi_08_125			
Tsugaru-tanto-bushi_09_125				
津軽よされ節 Tsugaru-Yosare_bushi	Yosare_bushi_01_135	135	4/4	Ni-agari
	Yosare_bushi_02_135			
	Yosare_bushi_03_135			
	Yosare_bushi_04_135			
	Yosare_bushi_05_135			
	Yosare_bushi_06_135			
	Yosare_bushi_07_135			
	Yosare_bushi_08_135			
	Yosare_bushi_09_135			
	Yosare_bushi_10_135			
	Yosare_bushi_11_135			
	Yosare_bushi_12_135			
	Yosare_bushi_13_135			
	Yosare_bushi_14_135			
	Yosare_bushi_15_135			

		BPM	Sign	Tuning
津軽よされ節 Tsugaru-Yosare_bushi	Yosare_bushi_16_135	135	4/4	Ni-agari
	Yosare_bushi_17_135			
	Yosare_bushi_18_135			
	Yosare_bushi_19_135			
	Yosare_bushi_20_135			
	Yosare_bushi_21_135			
	Yosare_bushi_22_135			
	Yosare_bushi_23_135			
	Yosare_bushi_24_135			
	Yosare_bushi_25_135			
Yosare_bushi_26_135				

Sonica Modern

現代的な楽曲に使いやすい、オリジナルのフレーズ・パターンを収録しています。キーはすべて「C」で、各ソングは4小節x16種類のパターンで構成されています。

		BPM	Sign	Tuning
Song1_Straight_4-4_102	Phrase1_01	102	4/4	Ni-agari
	Phrase1_02			
	Phrase1_03			
	Phrase1_04			
	Phrase1_05			
	Phrase1_06			
	Phrase1_07			
	Phrase1_08			
	Phrase1_09			
	Phrase1_10			
	Phrase1_11			
	Phrase1_12			
	Phrase1_13			
	Phrase1_14			
	Phrase1_15			
	Phrase1_16			
Song2_Shuffle_4-4_102	Phrase2_01	102	4/4	Ni-agari
	Phrase2_02			
	Phrase2_03			
	Phrase2_04			
	Phrase2_05			
	Phrase2_06			
	Phrase2_07			
	Phrase2_08			
	Phrase2_09			
	Phrase2_10			
	Phrase2_11			
	Phrase2_12			
	Phrase2_13			
	Phrase2_14			
	Phrase2_15			
	Phrase2_16			

		BPM	Sign	Tuning
Song3_Straight&Shuffle_3-4_108	Phrase3_01	108	3/4	Ni-agari
	Phrase3_02			
	Phrase3_03			
	Phrase3_04			
	Phrase3_05			
	Phrase3_06			
	Phrase3_07			
	Phrase3_08			
	Phrase3_09			
	Phrase3_10			
	Phrase3_11			
	Phrase3_12			
	Phrase3_13			
	Phrase3_14			
	Phrase3_15			
	Phrase3_16			
Song4_Straight_4-4_112	Phrase4_01	112	4/4	Ni-agari
	Phrase4_02			
	Phrase4_03			
	Phrase4_04			
	Phrase4_05			
	Phrase4_06			
	Phrase4_07			
	Phrase4_08			
	Phrase4_09			
	Phrase4_10			
	Phrase4_11			
	Phrase4_12			
	Phrase4_13			
	Phrase4_14			
	Phrase4_15			
	Phrase4_16			
Song5_Shuffle_4-4_112	Phrase5_01	112	4/4	Ni-agari
	Phrase5_02			
	Phrase5_03			
	Phrase5_04			
	Phrase5_05			
	Phrase5_06			
	Phrase5_07			
	Phrase5_08			
	Phrase5_09			
	Phrase5_10			
	Phrase5_11			
	Phrase5_12			
	Phrase5_13			
	Phrase5_14			
	Phrase5_15			
	Phrase5_16			

		BPM	Sign	Tuning
Song6_Straight_4-4_120	Phrase6_01	120	4/4	Ni-agari
	Phrase6_02			
	Phrase6_03			
	Phrase6_04			
	Phrase6_05			
	Phrase6_06			
	Phrase6_07			
	Phrase6_08			
	Phrase6_09			
	Phrase6_10			
	Phrase6_11			
	Phrase6_12			
	Phrase6_13			
	Phrase6_14			
	Phrase6_15			
	Phrase6_16			
Song7_Straight_4-4_120	Phrase7_01	120	4/4	Ni-agari
	Phrase7_02			
	Phrase7_03			
	Phrase7_04			
	Phrase7_05			
	Phrase7_06			
	Phrase7_07			
	Phrase7_08			
	Phrase7_09			
	Phrase7_10			
	Phrase7_11			
	Phrase7_12			
	Phrase7_13			
	Phrase7_14			
	Phrase7_15			
	Phrase7_16			
Song8_Shuffle_4-4_120	Phrase8_01	120	4/4	Ni-agari
	Phrase8_02			
	Phrase8_03			
	Phrase8_04			
	Phrase8_05			
	Phrase8_06			
	Phrase8_07			
	Phrase8_08			
	Phrase8_09			
	Phrase8_10			
	Phrase8_11			
	Phrase8_12			
	Phrase8_13			
	Phrase8_14			
	Phrase8_15			
	Phrase8_16			

		BPM	Sign	Tuning
Song9_Shuffle_4-4_120	Phrase9_01	120	4/4	Ni-agari
	Phrase9_02			
	Phrase9_03			
	Phrase9_04			
	Phrase9_05			
	Phrase9_06			
	Phrase9_07			
	Phrase9_08			
	Phrase9_09			
	Phrase9_10			
	Phrase9_11			
	Phrase9_12			
	Phrase9_13			
	Phrase9_14			
	Phrase9_15			
	Phrase9_16			
Song10_Straight_4-4_125	Phrase10_01	125	4/4	Ni-agari
	Phrase10_02			
	Phrase10_03			
	Phrase10_04			
	Phrase10_05			
	Phrase10_06			
	Phrase10_07			
	Phrase10_08			
	Phrase10_09			
	Phrase10_10			
	Phrase10_11			
	Phrase10_12			
	Phrase10_13			
	Phrase10_14			
	Phrase10_15			
	Phrase10_16			
Song11_Straight_4-4_130	Phrase11_01	130	4/4	Ni-agari
	Phrase11_02			
	Phrase11_03			
	Phrase11_04			
	Phrase11_05			
	Phrase11_06			
	Phrase11_07			
	Phrase11_08			
	Phrase11_09			
	Phrase11_10			
	Phrase11_11			
	Phrase11_12			
	Phrase11_13			
	Phrase11_14			
	Phrase11_15			
	Phrase11_16			

		BPM	Sign	Tuning
Song12_Straight_3-4_140	Phrase12_01	140	3/4	Ni-agari
	Phrase12_02			
	Phrase12_03			
	Phrase12_04			
	Phrase12_05			
	Phrase12_06			
	Phrase12_07			
	Phrase12_08			
	Phrase12_09			
	Phrase12_10			
	Phrase12_11			
	Phrase12_12			
	Phrase12_13			
	Phrase12_14			
	Phrase12_15			
	Phrase12_16			
Song13_Straight_4-4_140	Phrase13_01	140	4/4	Ni-agari
	Phrase13_02			
	Phrase13_03			
	Phrase13_04			
	Phrase13_05			
	Phrase13_06			
	Phrase13_07			
	Phrase13_08			
	Phrase13_09			
	Phrase13_10			
	Phrase13_11			
	Phrase13_12			
	Phrase13_13			
	Phrase13_14			
	Phrase13_15			
	Phrase13_16			
Song14_Straight_4-4_140	Phrase14_01	140	4/4	Ni-agari
	Phrase14_02			
	Phrase14_03			
	Phrase14_04			
	Phrase14_05			
	Phrase14_06			
	Phrase14_07			
	Phrase14_08			
	Phrase14_09			
	Phrase14_10			
	Phrase14_11			
	Phrase14_12			
	Phrase14_13			
	Phrase14_14			
	Phrase14_15			
	Phrase14_16			

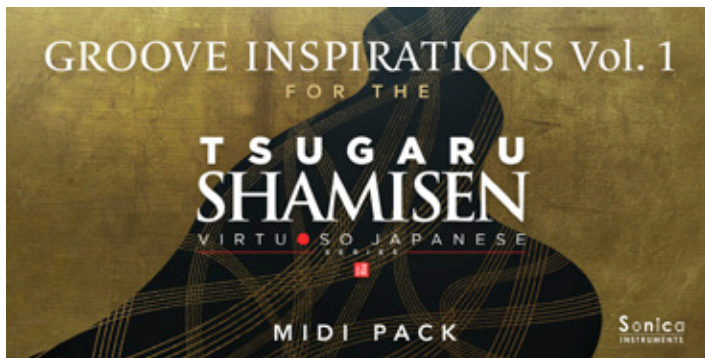
		BPM	Sign	Tuning
Song15_Shuffle_4-4_140	Phrase15_01	140	4/4	Ni-agari
	Phrase15_02			
	Phrase15_03			
	Phrase15_04			
	Phrase15_05			
	Phrase15_06			
	Phrase15_07			
	Phrase15_08			
	Phrase15_09			
	Phrase15_10			
	Phrase15_11			
	Phrase15_12			
	Phrase15_13			
	Phrase15_14			
	Phrase15_15			
	Phrase15_16			
Song16_Straight_4-4_160	Phrase16_01	160	4/4	Ni-agari
	Phrase16_02			
	Phrase16_03			
	Phrase16_04			
	Phrase16_05			
	Phrase16_06			
	Phrase16_07			
	Phrase16_08			
	Phrase16_09			
	Phrase16_10			
	Phrase16_11			
	Phrase16_12			
	Phrase16_13			
	Phrase16_14			
	Phrase16_15			
	Phrase16_16			
Song17_Shuffle_4-4_160	Phrase17_01	160	4/4	Ni-agari
	Phrase17_02			
	Phrase17_03			
	Phrase17_04			
	Phrase17_05			
	Phrase17_06			
	Phrase17_07			
	Phrase17_08			
	Phrase17_09			
	Phrase17_10			
	Phrase17_11			
	Phrase17_12			
	Phrase17_13			
	Phrase17_14			
	Phrase17_15			
	Phrase17_16			

Loop

テンポを問わずにループで使いやすい、リフやショート・フレーズを収録しています。キーはすべて「C」で制作されています。

		BPM	Sign	Tuning
01_Straight_4-4	Phrase18_01	120	4/4	Ni-agari
	Phrase18_02			
	Phrase18_03			
	Phrase18_04			
	Phrase18_05			
	Phrase18_06			
	Phrase18_07			
	Phrase18_08			
	Phrase18_09			
	Phrase18_10			
	Phrase18_11			
	Phrase18_12			
	Phrase18_13			
	Phrase18_14			
	Phrase18_15			
	Phrase18_16			
	Phrase18_17			
	Phrase18_18			
	Phrase18_19			
	Phrase18_20			
	Phrase18_21			
	Phrase18_22			
	Phrase18_23			
	Phrase18_24			
	Phrase18_25			
	Phrase18_26			
	Phrase18_27			
	Phrase18_28			
	Phrase18_29			
	Phrase18_30			
	Phrase18_31			
	Phrase18_32			
02_Shuffle_4-4	Phrase19_01	120	4/4	Ni-agari
	Phrase19_02			
	Phrase19_03			
	Phrase19_04			
	Phrase19_05			
	Phrase19_06			
	Phrase19_07			
	Phrase19_08			
	Phrase19_09			
	Phrase19_10			
	Phrase19_11			
	Phrase19_12			
	Phrase19_13			
	Phrase19_14			

		BPM	Sign	Tuning
03_Kime	Phrase20_01	120	4/4	Ni-agari
	Phrase20_02			
	Phrase20_03			
	Phrase20_04			
	Phrase20_05			
	Phrase20_06			
	Phrase20_07			
	Phrase20_08			
	Phrase20_09			
	Phrase20_10			
	Phrase20_11			
	Phrase20_12			
	Phrase20_13			
	Phrase20_14			
	Phrase20_15			
	Phrase20_16			
	Phrase20_17			
	Phrase20_18			
	Phrase20_19			
	Phrase20_20			
	Phrase20_21			
	Phrase20_22			
	Phrase20_23			



Credits

Executive Producer : Tomohiro Harada

Production and User's Manual : Yuhei Suzuki

MIDI Programming : Takashi Uesugi, Tokuyoshi Fujiyama and Yuhei Suzuki

GUI Designer : Yujin Ono

Marketing, Translation & Production Consulting : Craig Leonard

Copyright © 2022 Sonica Inc. All rights reserved. Sonica Instruments
<https://sonica.jp/instruments/>



この書類に記載の情報の著作権は株式会社ソニカ (Sonica Inc.) に帰属します。
複製、公衆送信、改変、切除、ウェブサイトへの転載等の行為は著作権法により禁止されています。
また、この書類の情報は、予告なく変更または削除する場合がありますので、あらかじめご了承ください。

All copyrights and various intellectual property rights associated with the information contained in this document are owned and controlled by Sonica Inc. Copyrights and various intellectual property rights laws expressly prohibit the reproduction, public distribution, alteration, revision, or publication of this document on any other Web site or in other medium.

The information contained in this document is subject to change or deletion without prior notice.