



Sonica Instruments
GROOVE INSPIRATIONS Vol. 1
FOR THE KOTO 13
User Manual

この度は Sonica Instruments Groove Inspirations Vol. 1 for the KOTO 13
をお買い上げいただき、誠にありがとうございます。

古典フレーズから現代楽曲まで幅広く使える MIDI フレーズを多数収録いたしました。
MIDI データならではの柔軟性を活用し、是非皆様の作品作りにご利用ください。

The Sonica Instruments Team

製品をお使いいただくにあたって

本製品をお使い頂くには、ご購入時にダウンロード頂いた「Groove Inspirations Vol. 1 for the KOTO 13」フォルダを、対応する「KOTO 13 - Virtuoso Japanese Series」のライブラリ・フォルダ内にインストールを行う必要があります。

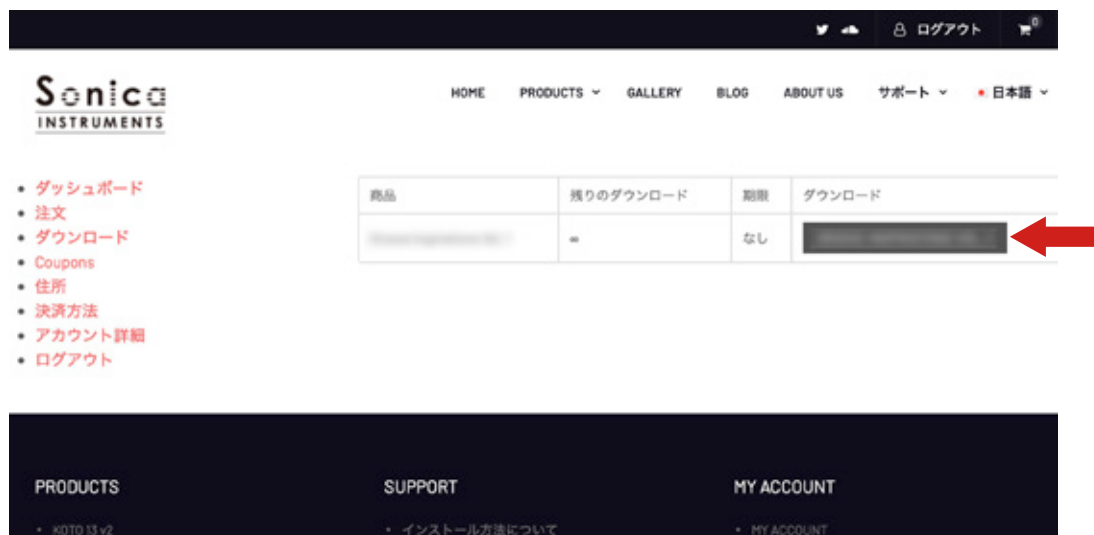
本製品は KOTO 13 Ver.2.5 以降に搭載された GrooveBrowser 機能をお使い頂くことで、より快適に使用することができます。

また MIDI Groove のフォルダやファイル名には、その Groove が制作された BPM や拍子などを表す数字が付けられていますので、フレーズを試聴する際の参考にしてください。

1. 製品のダウンロード

ご購入いただいた製品は、Sonica Instruments ホームページ内「MY ACCOUNT < ダウンロード」ページ (<https://sonica.jp/instruments/ja/my-account/downloads/>) よりダウンロードが行えます。

該当のファイルのダウンロード・リンクをクリックして、ファイルのダウンロードを行なってください。



2. Groove Inspirations のインストール

Groove Inspirations のインストールを行う前に、DAW ソフトおよび KONTAKT を完全に終了させてください。

2-1. KOTO 13 のライブラリ・フォルダを開く

Finder (mac) やエクスプローラー (Windows) を使い、お使いの **KOTO 13 - Virtuoso Japanese Series** のライブラリ・フォルダを開きます。

Native Access の標準設定では下記の場所に保存されますが、外付けドライブなど任意の場所に移動されている場合は、該当のディレクトリを開いてください。

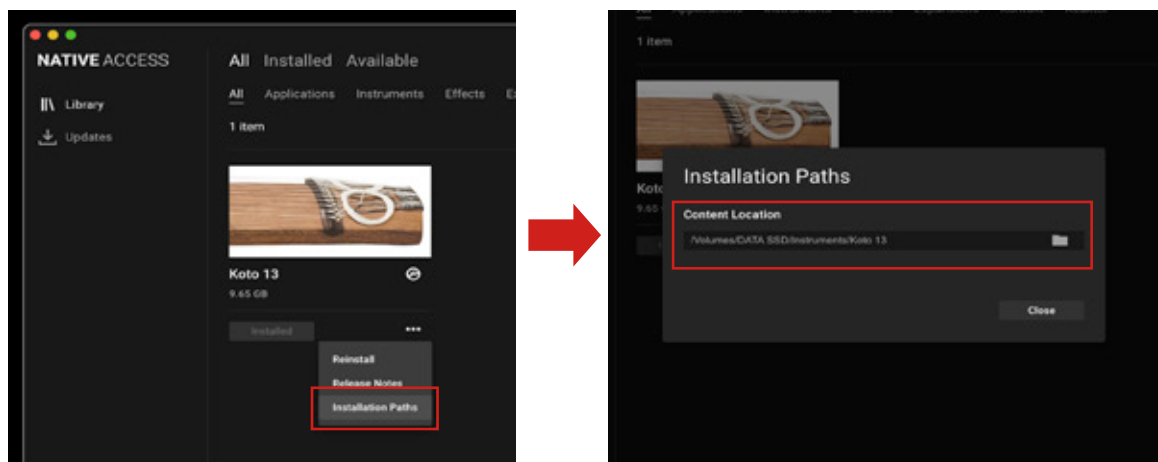
Mac の場合：ユーザー < 共有

Windows の場合：C:\Users\Public\Documents

ライブラリが保存された場所が不明な場合の確認方法

お使いのライブラリの保存場所が不明な場合は、Native Access で確認することができます。

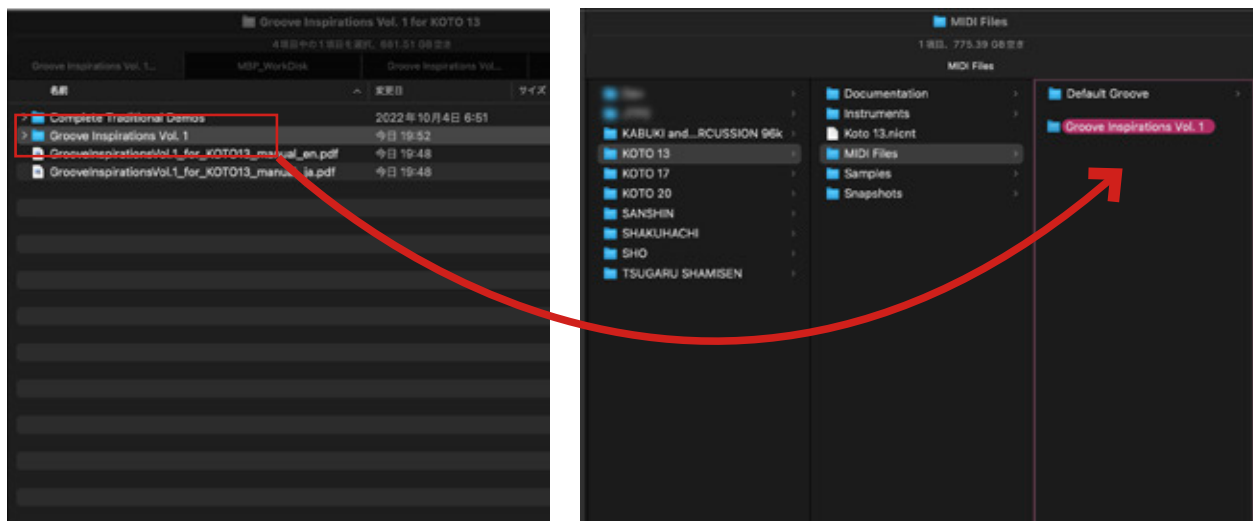
Native Access を起動して、目的のライブラリを表示します。ライブラリの右下にある「・・・」ボタンをクリックして「Installation Paths」を選択すると、ライブラリの保存先が表示されます。ここで表示された場所を開いてください。



2-2. Groove ファイルをコピーする

手順 1 でダウンロードしたフォルダ内にある「Groove Inspirations Vol.1」フォルダを、手順 2-1 で開いたライブラリ・フォルダ内の「MIDI Files」フォルダにコピーしてください。

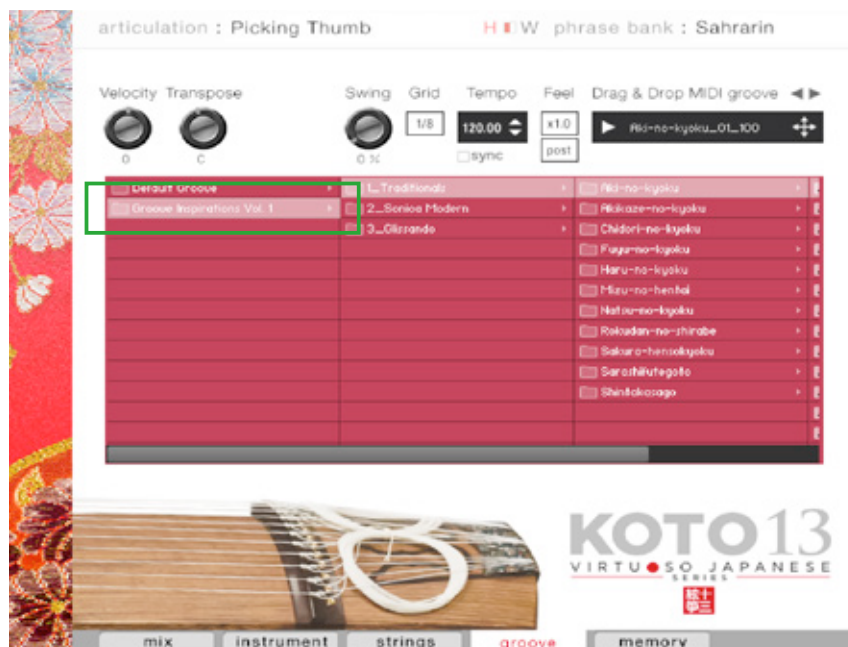
※「Groove Inspirations Vol. 1 for the KOTO 13」フォルダ内の「Complete Traditional Demos」フォルダや、ユーザーマニュアルはコピーする必要はありません。



2-3. KOTO 13 を起動する

DAW ソフトや KONTAKT / KOMplete KONTROL を起動して KOTO 13 を起動し「Groove」ページを開いてください。リスト内に「Groove Inspirations Vol.1」フォルダが追加されていれば、インストールは完了です。

MIDI Groove の使用方法は、KOTO 13 のユーザーマニュアル (P.17) をご覧ください。



パターンが正常に発音しない / 音切れが起こる場合

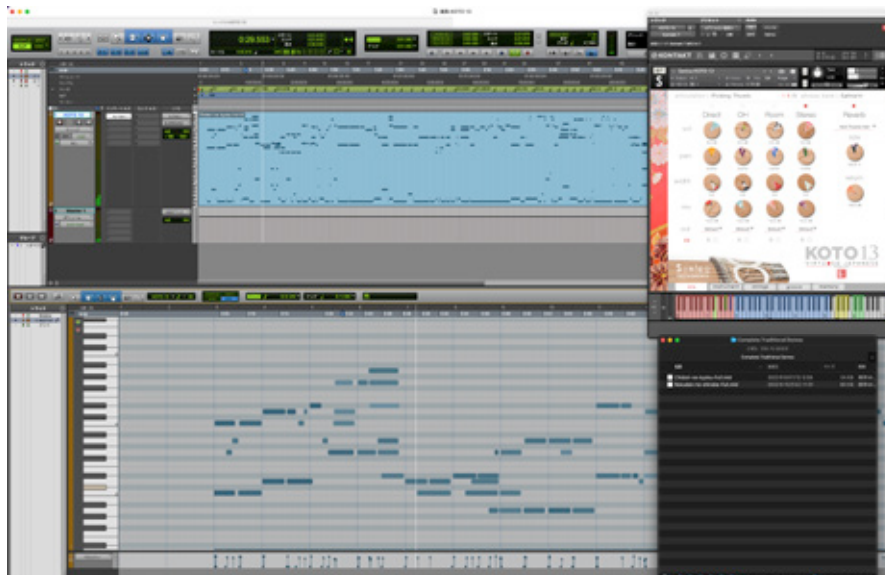
仕様上、再生するパターンによって音切れやうまく発音できない場合があります。その場合は Groove Browser 上の Sync を ON にし、DAW ソフトに同期させてお使いください。

また、Groove Inspirations を使用する際は KONTAKT や KOMplete KONTROL をスタンドアロンではなく、DAW ソフト上でプラグインとしてお使いください。

Complete Traditional Demos について

Complete Traditional Demos フォルダには、箏の有名古典曲を精密に再現したフルサイズ MIDI データが別途収録されています。箏の迫力や演奏表現の参考のために是非ご視聴ください。

MIDI データは互換性の高い SMF 形式で保存されているため、そのまま DAW ソフトに読みこんでお使いいただくことができます。



収録 Groove List

リスト内の **BPM** はその Groove が作成されたオリジナルのテンポ、**Sign** は拍子、**Scale** はフレーズのスケールを表しています。すべての MIDI Groove は C キーのクロマチックで作成されていますので、KOTO 13 の Strings ページの Scale で Chromatic を選択してお使いください。

※ KOTO 13 の Groove Browser で MIDI Groove を再生すると、自動的に Scale の設定が Chromatic に切り替わります。



Complete Traditional Demos

箏の有名古典曲をフルサイズの MIDI データで収録しました。KOTO 13 の Groove ブラウザには表示されませんので収録フォルダから直接 DAW ソフトに取り込んでお使いください。

なお、本データは SMF 形式の MIDI ファイルとして収録しています。

	Sign	Scale
千鳥の曲 01_Chidori-no-kyoku_full	4/4	Kokin
六段の調べ 02_Rokudan-no-shirabe_full	4/4	Hira

Traditional

箏の有名古典曲の中から、特徴的なフレーズを収録しています。

		BPM	Sign	Scale
秋の曲 Aki-no-kyoku	Aki-no-kyoku_01_100	100	4/4	Kokin
	Aki-no-kyoku_02_100			
	Aki-no-kyoku_03_100			
	Aki-no-kyoku_04_100			
	Aki-no-kyoku_05_100			
	Aki-no-kyoku_06_100			
	Aki-no-kyoku_07_100			
	Aki-no-kyoku_08_100			
	Aki-no-kyoku_09_100			
	Aki-no-kyoku_10_100			
	Aki-no-kyoku_11_100			
	Aki-no-kyoku_12_100			
	Aki-no-kyoku_13_120	120		
	Aki-no-kyoku_14_120			

		BPM	Sign	Scale
秋の曲 Aki-no-kyoku	Aki-no-kyoku_15_140	140	4/4	Kokin
	Aki-no-kyoku_16_140			
	Aki-no-kyoku_17_140			
	Aki-no-kyoku_18_140			
	Aki-no-kyoku_19_140			
	Aki-no-kyoku_20_140			
	Aki-no-kyoku_21_170	170		
	Aki-no-kyoku_22_170			
	Aki-no-kyoku_23_170			
	Aki-no-kyoku_24_170			
	Aki-no-kyoku_25_170			
	Aki-no-kyoku_26_170			
秋風の曲 Akikaze-no-kyoku	Akikaze-no-kyoku_01_90	90	4/4	Akino
	Akikaze-no-kyoku_02_90			
	Akikaze-no-kyoku_03_90			
	Akikaze-no-kyoku_04_90			
	Akikaze-no-kyoku_05_90			
	Akikaze-no-kyoku_06_90			
	Akikaze-no-kyoku_07_90			
	Akikaze-no-kyoku_08_90			
	Akikaze-no-kyoku_09_90			
	Akikaze-no-kyoku_10_90			
	Akikaze-no-kyoku_11_90			
	Akikaze-no-kyoku_12_90			
	Akikaze-no-kyoku_13_90			
	Akikaze-no-kyoku_14_90			
	Akikaze-no-kyoku_15_90			
	Akikaze-no-kyoku_16_110	110		
	Akikaze-no-kyoku_17_110			
	Akikaze-no-kyoku_18_110			
	Akikaze-no-kyoku_19_110	120		
	Akikaze-no-kyoku_20_120			
	Akikaze-no-kyoku_21_120			
	Akikaze-no-kyoku_22_120			
	Akikaze-no-kyoku_23_120			
	Akikaze-no-kyoku_24_120			
	Akikaze-no-kyoku_25_120			
	Akikaze-no-kyoku_26_120			
千鳥の曲 Chidori-no-kyoku	Chidori-no-kyoku_01_100	100	4/4	Kokin
	Chidori-no-kyoku_02_100			
	Chidori-no-kyoku_03_100			
	Chidori-no-kyoku_04_120	120		
	Chidori-no-kyoku_05_120			
	Chidori-no-kyoku_06_120			
	Chidori-no-kyoku_07_120			
	Chidori-no-kyoku_08_120			
	Chidori-no-kyoku_09_120			
	Chidori-no-kyoku_10_120			
	Chidori-no-kyoku_11_120			

		BPM	Sign	Scale
千鳥の曲 Chidori-no-kyoku	Chidori-no-kyoku_12_120	120	4/4	Kokin
	Chidori-no-kyoku_13_120			
	Chidori-no-kyoku_14_120			
	Chidori-no-kyoku_15_120			
冬の曲 Fuyu-no-kyoku	Fuyu-no-kyoku_01_80	80	4/4	Kokin
	Fuyu-no-kyoku_02_80			
	Fuyu-no-kyoku_03_80			
	Fuyu-no-kyoku_04_80			
	Fuyu-no-kyoku_05_100	100		
	Fuyu-no-kyoku_06_100			
	Fuyu-no-kyoku_07_100			
	Fuyu-no-kyoku_08_100	120		
	Fuyu-no-kyoku_09_120			
	Fuyu-no-kyoku_10_120			
	Fuyu-no-kyoku_11_120			
	Fuyu-no-kyoku_12_120			
	Fuyu-no-kyoku_13_120			
	Fuyu-no-kyoku_14_120	140		
	Fuyu-no-kyoku_15_140			
	Fuyu-no-kyoku_16_140			
	Fuyu-no-kyoku_17_140			
	Fuyu-no-kyoku_18_140			
	Fuyu-no-kyoku_19_140			
	Fuyu-no-kyoku_20_140			
春の曲 Haru-no-kyoku	Haru-no-kyoku_01_90	90	4/4	Kokin
	Haru-no-kyoku_02_90			
	Haru-no-kyoku_03_90			
	Haru-no-kyoku_04_90			
	Haru-no-kyoku_05_90			
	Haru-no-kyoku_06_90			
	Haru-no-kyoku_07_90	120		
	Haru-no-kyoku_08_120			
	Haru-no-kyoku_09_120			
	Haru-no-kyoku_10_120			
	Haru-no-kyoku_11_120	140		
	Haru-no-kyoku_12_140			
	Haru-no-kyoku_13_140			
	Haru-no-kyoku_14_140			
水の変態 Mizu-no-hentai	Mizu-no-hentai_01_80	80	4/4	HonKumoi
	Mizu-no-hentai_02_80	100		
	Mizu-no-hentai_03_100			
	Mizu-no-hentai_04_100			
	Mizu-no-hentai_05_100			
	Mizu-no-hentai_06_100			
	Mizu-no-hentai_07_100	120		
	Mizu-no-hentai_08_100			
	Mizu-no-hentai_09_100			
	Mizu-no-hentai_10_120			
	Mizu-no-hentai_11_120			

		BPM	Sign	Scale
水の変態 Mizu-no-hentai	Mizu-no-hentai_12_140	140	4/4	HonKumoi
	Mizu-no-hentai_13_140			
	Mizu-no-hentai_14_140			
	Mizu-no-hentai_15_140			
	Mizu-no-hentai_16_140			
	Mizu-no-hentai_17_140			
	Mizu-no-hentai_18_140			
	Mizu-no-hentai_19_140			
	Mizu-no-hentai_20_140			
	Mizu-no-hentai_21_140			
	Mizu-no-hentai_22_140			
夏の曲 Natsu-no-kyoku	Natsu-no-kyoku_01_80	80	4/4	Kokin
	Natsu-no-kyoku_02_80			
	Natsu-no-kyoku_03_80			
	Natsu-no-kyoku_04_80			
	Natsu-no-kyoku_05_140	140		
	Natsu-no-kyoku_06_140			
	Natsu-no-kyoku_07_140			
	Natsu-no-kyoku_08_140			
	Natsu-no-kyoku_09_140			
六段の調べ Rokudan-no-shirabe	Rokudan-no-shirabe_01_80	80	4/4	Hira
	Rokudan-no-shirabe_02_80			
	Rokudan-no-shirabe_03_80			
	Rokudan-no-shirabe_04_80			
	Rokudan-no-shirabe_05_110	110		
	Rokudan-no-shirabe_06_110			
	Rokudan-no-shirabe_07_110			
	Rokudan-no-shirabe_08_110			
	Rokudan-no-shirabe_09_110			
	Rokudan-no-shirabe_10_110			
	Rokudan-no-shirabe_11_110			
	Rokudan-no-shirabe_12_110			
	Rokudan-no-shirabe_13_110			
	Rokudan-no-shirabe_14_110			
	Rokudan-no-shirabe_15_110			
さくら変奏曲 Sakura-hensokyoku	Sakura-hensokyoku01_90	90	4/4	Hira
	Sakura-hensokyoku02_90			
	Sakura-hensokyoku03_90			
	Sakura-hensokyoku04_110	110		
	Sakura-hensokyoku05_110			
	Sakura-hensokyoku06_110			
	Sakura-hensokyoku07_110			
	Sakura-hensokyoku08_150			
	Sakura-hensokyoku09_150	150		
	Sakura-hensokyoku10_150			
	Sakura-hensokyoku11_150			
	Sakura-hensokyoku12_150			

		BPM	Sign	Scale
さらし風手事 Sarashifutegoto(※)	Sarashifutegoto_01-1_100	100	4/4	HanKumoi
	Sarashifutegoto_01-2_100			
	Sarashifutegoto_02-1_100			
	Sarashifutegoto_02-2_100			
	Sarashifutegoto_03-1_100			
	Sarashifutegoto_03-2_100			
	Sarashifutegoto_04-1_100			
	Sarashifutegoto_04-2_100			
	Sarashifutegoto_05-1_100			
	Sarashifutegoto_05-2_100			
	Sarashifutegoto_06-1_100			
	Sarashifutegoto_06-2_100			
	Sarashifutegoto_07-1_100			
	Sarashifutegoto_07-2_100			
	Sarashifutegoto_08-1_100			
	Sarashifutegoto_08-2_100			
	Sarashifutegoto_09-1_100			
	Sarashifutegoto_09-2_100			
	Sarashifutegoto_10-1_100			
	Sarashifutegoto_10-2_100			
	Sarashifutegoto_11-1_100			
	Sarashifutegoto_11-2_100			
	Sarashifutegoto_12-1_100			
	Sarashifutegoto_12-2_100			
Sarashifutegoto_13-1_100				
Sarashifutegoto_13-2_100				
Sarashifutegoto_14-1_100				
Sarashifutegoto_14-2_100				
新高砂 Shintakasago	Shintakasago_01_100	100		Kumoi
	Shintakasago_02_100			
	Shintakasago_03_100			
	Shintakasago_04_100			
	Shintakasago_05_100			
	Shintakasago_06_100			
	Shintakasago_07_100			
	Shintakasago_08_100			

※ Sarashifutegoto は、第一箏 (xx_1) と第二箏 (xx_2) のフレーズを収録しています。2つのフレーズを同じタイミングで鳴らすことで、アンサンブルを再現することができます。

Sonica Modern

現代的な楽曲に使いやすい、オリジナルのフレーズ・パターンを収録しています。キーはすべて「C」で、各ソングは4小節x10種類のパターンで構成されています。

		BPM	Sign	Scale
Song1_Hira_4-4_100	Phrase1_01	100	4/4	Hira
	Phrase1_02			
	Phrase1_03			
	Phrase1_04			
	Phrase1_05			
	Phrase1_06			
	Phrase1_07			
	Phrase1_08			
	Phrase1_09			
	Phrase1_10			
Song2_Gaku_3-4_100	Phrase2_01	100	3/4	Gaku
	Phrase2_02			
	Phrase2_03			
	Phrase2_04			
	Phrase2_05			
	Phrase2_06			
	Phrase2_07			
	Phrase2_08			
	Phrase2_09			
	Phrase2_10			
Song3_Kumoi_3-4_100	Phrase3_01	100	3/4	Kumoi
	Phrase3_02			
	Phrase3_03			
	Phrase3_04			
	Phrase3_05			
	Phrase3_06			
	Phrase3_07			
	Phrase3_08			
	Phrase3_09			
	Phrase3_10			
Song4_Nakazora_4-4_100	Phrase4_01	100	4/4	Nakazora
	Phrase4_02			
	Phrase4_03			
	Phrase4_04			
	Phrase4_05			
	Phrase4_06			
	Phrase4_07			
	Phrase4_08			
	Phrase4_09			
	Phrase4_10			

		BPM	Sign	Scale
Song5_Nogi_4-4_110	Phrase5_01	110	4/4	Nogi
	Phrase5_02			
	Phrase5_03			
	Phrase5_04			
	Phrase5_05			
	Phrase5_06			
	Phrase5_07			
	Phrase5_08			
	Phrase5_09			
	Phrase5_10			
Song6_Kokin_4-4_110	Phrase6_01	110	4/4	Kokin
	Phrase6_02			
	Phrase6_03			
	Phrase6_04			
	Phrase6_05			
	Phrase6_06			
	Phrase6_07			
	Phrase6_08			
	Phrase6_09			
	Phrase6_10			
Song7_Akebono_4-4_110	Phrase7_01	110	4/4	Akebono
	Phrase7_02			
	Phrase7_03			
	Phrase7_04			
	Phrase7_05			
	Phrase7_06			
	Phrase7_07			
	Phrase7_08			
	Phrase7_09			
	Phrase7_10			
Song8_Kumoi_4-4_120	Phrase8_01	120	4/4	Kumoi
	Phrase8_02			
	Phrase8_03			
	Phrase8_04			
	Phrase8_05			
	Phrase8_06			
	Phrase8_07			
	Phrase8_08			
	Phrase8_09			
	Phrase8_10			
Song9_Hira_4-4_120	Phrase9_01	120	4/4	Hira
	Phrase9_02			
	Phrase9_03			
	Phrase9_04			
	Phrase9_05			
	Phrase9_06			
	Phrase9_07			
	Phrase9_08			
	Phrase9_09			
	Phrase9_10			

		BPM	Sign	Scale
Song10_Nakazora_4-4_120	Phrase10_01	120	4/4	Nakazora
	Phrase10_02			
	Phrase10_03			
	Phrase10_04			
	Phrase10_05			
	Phrase10_06			
	Phrase10_07			
	Phrase10_08			
	Phrase10_09			
	Phrase10_10			
Song11_Gaku_4-4_120	Phrase11_01	120	4/4	Gaku
	Phrase11_02			
	Phrase11_03			
	Phrase11_04			
	Phrase11_05			
	Phrase11_06			
	Phrase11_07			
	Phrase11_08			
	Phrase11_09			
	Phrase11_10			
Song12_Nakazora_4-4_130	Phrase12_01	130	4/4	Nakazora
	Phrase12_02			
	Phrase12_03			
	Phrase12_04			
	Phrase12_05			
	Phrase12_06			
	Phrase12_07			
	Phrase12_08			
	Phrase12_09			
	Phrase12_10			
Song13_Kumoi_4-4_130	Phrase13_01	130	4/4	Kumoi
	Phrase13_02			
	Phrase13_03			
	Phrase13_04			
	Phrase13_05			
	Phrase13_06			
	Phrase13_07			
	Phrase13_08			
	Phrase13_09			
	Phrase13_10			
Song14_Gaku_4-4_130	Phrase14_01	130	4/4	Gaku
	Phrase14_02			
	Phrase14_03			
	Phrase14_04			
	Phrase14_05			
	Phrase14_06			
	Phrase14_07			
	Phrase14_08			
	Phrase14_09			
	Phrase14_10			

		BPM	Sign	Scale
Song15_Hira_4-4_130	Phrase15_01	130	4/4	Hira
	Phrase15_02			
	Phrase15_03			
	Phrase15_04			
	Phrase15_05			
	Phrase15_06			
	Phrase15_07			
	Phrase15_08			
	Phrase15_09			
	Phrase15_10			
Song16_Kumoi_4-4_140	Phrase16_01	140	4/4	Kumoi
	Phrase16_02			
	Phrase16_03			
	Phrase16_04			
	Phrase16_05			
	Phrase16_06			
	Phrase16_07			
	Phrase16_08			
	Phrase16_09			
	Phrase16_10			
Song17_Gaku_4-4_140	Phrase17_01	140	4/4	Gaku
	Phrase17_02			
	Phrase17_03			
	Phrase17_04			
	Phrase17_05			
	Phrase17_06			
	Phrase17_07			
	Phrase17_08			
	Phrase17_09			
	Phrase17_10			
Song18_Akebono_4-4_140	Phrase18_01	140	4/4	Akebono
	Phrase18_02			
	Phrase18_03			
	Phrase18_04			
	Phrase18_05			
	Phrase18_06			
	Phrase18_07			
	Phrase18_08			
	Phrase18_09			
	Phrase18_10			
Song19_Nakazora_4-4_140	Phrase19_01	140	4/4	Nakazora
	Phrase19_02			
	Phrase19_03			
	Phrase19_04			
	Phrase19_05			
	Phrase19_06			
	Phrase19_07			
	Phrase19_08			
	Phrase19_09			
	Phrase19_10			

		BPM	Sign	Scale
Song20_Nogi_4-4_140	Phrase20_01	140	4/4	Nogi
	Phrase20_02			
	Phrase20_03			
	Phrase20_04			
	Phrase20_05			
	Phrase20_06			
	Phrase20_07			
	Phrase20_08			
	Phrase20_09			
	Phrase20_10			
Song21_Hira_4-4_140	Phrase21_01	140	4/4	Hira
	Phrase21_02			
	Phrase21_03			
	Phrase21_04			
	Phrase21_05			
	Phrase21_06			
	Phrase21_07			
	Phrase21_08			
	Phrase21_09			
	Phrase21_10			
Song22_Kokin_4-4_140	Phrase22_01	140	4/4	Kokin
	Phrase22_02			
	Phrase22_03			
	Phrase22_04			
	Phrase22_05			
	Phrase22_06			
	Phrase22_07			
	Phrase22_08			
	Phrase22_09			
	Phrase22_10			
Song23_Gaku_4-4_150	Phrase23_01	150	4/4	Gaku
	Phrase23_02			
	Phrase23_03			
	Phrase23_04			
	Phrase23_05			
	Phrase23_06			
	Phrase23_07			
	Phrase23_08			
	Phrase23_09			
	Phrase23_10			
Song24_Nakazora_4-4_150	Phrase24_01	150	4/4	Nakazora
	Phrase24_02			
	Phrase24_03			
	Phrase24_04			
	Phrase24_05			
	Phrase24_06			
	Phrase24_07			
	Phrase24_08			
	Phrase24_09			
	Phrase24_10			

		BPM	Sign	Scale
Song25_Hira_4-4_150	Phrase25_01	150	4/4	Hira
	Phrase25_02			
	Phrase25_03			
	Phrase25_04			
	Phrase25_05			
	Phrase25_06			
	Phrase25_07			
	Phrase25_08			
	Phrase25_09			
	Phrase25_10			
Song26_Kumoi_4-4_150	Phrase26_01	150	4/4	Kumoi
	Phrase26_02			
	Phrase26_03			
	Phrase26_04			
	Phrase26_05			
	Phrase26_06			
	Phrase26_07			
	Phrase26_08			
	Phrase26_09			
	Phrase26_10			
Song27_Hira_4-4_160	Phrase27_01	160	4/4	Hira
	Phrase27_02			
	Phrase27_03			
	Phrase27_04			
	Phrase27_05			
	Phrase27_06			
	Phrase27_07			
	Phrase27_08			
	Phrase27_09			
	Phrase27_10			
Song28_Kumoi_4-4_160	Phrase28_01	160	4/4	Kumoi
	Phrase28_02			
	Phrase28_03			
	Phrase28_04			
	Phrase28_05			
	Phrase28_06			
	Phrase28_07			
	Phrase28_08			
	Phrase28_09			
	Phrase28_10			
Song29_Gaku_4-4_160	Phrase29_01	160	4/4	Gaku
	Phrase29_02			
	Phrase29_03			
	Phrase29_04			
	Phrase29_05			
	Phrase29_06			
	Phrase29_07			
	Phrase29_08			
	Phrase29_09			
	Phrase29_10			

		BPM	Sign	Scale
Song30_Nakazora_4-4_160	Phrase30_01	160	4/4	Nakazora
	Phrase30_02			
	Phrase30_03			
	Phrase30_04			
	Phrase30_05			
	Phrase30_06			
	Phrase30_07			
	Phrase30_08			
	Phrase30_09			
	Phrase30_10			

Glissando

グリッサンドやトレモロ、さーらりんのフレーズを代表的なスケールで収録しています。

		BPM	Sign	Scale
01_Hira	Gliss-up1_Hira	120	4/4	Hira
	Gliss-up2_Hira			
	Gliss-up3_Hira			
	Gliss-up4_Hira			
	Gliss-up5_Hira			
	Gliss-up6_Hira			
	Gliss-up7_Hira			
	Gliss-up8_Hira			
	Gliss-down1_Hira			
	Gliss-down2_Hira			
	Gliss-down3_Hira			
	Gliss-down4_Hira			
	Gliss-down5_Hira			
	Gliss-down6_Hira			
	Gliss-down7_Hira			
	Gliss-down8_Hira			
	Gliss-up-down1_Hira			
	Gliss-up-down2_Hira			
	Gliss-up-down3_Hira			
	Tremolo1_Hira			
	Tremolo2_Hira			
Sahrarin1_Hira				
Sahrarin2_Hira				
Sahrarin3_Hira				

		BPM	Sign	Scale
02_Kumoi	Gliss-up1_Kumoi	120	4/4	Kumoi
	Gliss-up2_Kumoi			
	Gliss-up3_Kumoi			
	Gliss-up4_Kumoi			
	Gliss-up5_Kumoi			
	Gliss-up6_Kumoi			
	Gliss-up7_Kumoi			
	Gliss-up8_Kumoi			
	Gliss-down1_Kumoi			
	Gliss-down2_Kumoi			
	Gliss-down3_Kumoi			
	Gliss-down4_Kumoi			
	Gliss-down5_Kumoi			
	Gliss-down6_Kumoi			
	Gliss-down7_Kumoi			
	Gliss-down8_Kumoi			
	Gliss-up-down1_Kumoi			
	Gliss-up-down2_Kumoi			
	Gliss-up-down3_Kumoi			
	Tremolo1_Kumoi			
Tremolo2_Kumoi				
Sahrarin1_Kumoi				
Sahrarin2_Kumoi				
Sahrarin3_Kumoi				
03_HonKumoi	Gliss-up1_HonKumoi	120	4/4	HonKumoi
	Gliss-up2_HonKumoi			
	Gliss-up3_HonKumoi			
	Gliss-up4_HonKumoi			
	Gliss-up5_HonKumoi			
	Gliss-up6_HonKumoi			
	Gliss-up7_HonKumoi			
	Gliss-up8_HonKumoi			
	Gliss-down1_HonKumoi			
	Gliss-down2_HonKumoi			
	Gliss-down3_HonKumoi			
	Gliss-down4_HonKumoi			
	Gliss-down5_HonKumoi			
	Gliss-down6_HonKumoi			
	Gliss-down7_HonKumoi			
	Gliss-down8_HonKumoi			
	Gliss-up-down1_HonKumoi			
	Gliss-up-down2_HonKumoi			
	Gliss-up-down3_HonKumoi			
	Tremolo1_HonKumoi			
Tremolo2_HonKumoi				
Sahrarin1_HonKumoi				
Sahrarin2_HonKumoi				
Sahrarin3_HonKumoi				

		BPM	Sign	Scale
04_HanKumoi	Gliss-up1_HanKumoi	120	4/4	HanKumoi
	Gliss-up2_HanKumoi			
	Gliss-up3_HanKumoi			
	Gliss-up4_HanKumoi			
	Gliss-up5_HanKumoi			
	Gliss-up6_HanKumoi			
	Gliss-up7_HanKumoi			
	Gliss-up8_HanKumoi			
	Gliss-down1_HanKumoi			
	Gliss-down2_HanKumoi			
	Gliss-down3_HanKumoi			
	Gliss-down4_HanKumoi			
	Gliss-down5_HanKumoi			
	Gliss-down6_HanKumoi			
	Gliss-down7_HanKumoi			
	Gliss-down8_HanKumoi			
	Gliss-up-down1_HanKumoi			
	Gliss-up-down2_HanKumoi			
	Gliss-up-down3_HanKumoi			
	Tremolo1_HanKumoi			
Tremolo2_HanKumoi				
Sahrarin1_HanKumoi				
Sahrarin2_HanKumoi				
Sahrarin3_HanKumoi				
05_Gaku	Gliss-up1_Gaku	120	4/4	Gaku
	Gliss-up2_Gaku			
	Gliss-up3_Gaku			
	Gliss-up4_Gaku			
	Gliss-up5_Gaku			
	Gliss-up6_Gaku			
	Gliss-up7_Gaku			
	Gliss-up8_Gaku			
	Gliss-down1_Gaku			
	Gliss-down2_Gaku			
	Gliss-down3_Gaku			
	Gliss-down4_Gaku			
	Gliss-down5_Gaku			
	Gliss-down6_Gaku			
	Gliss-down7_Gaku			
	Gliss-down8_Gaku			
	Gliss-up-down1_Gaku			
	Gliss-up-down2_Gaku			
	Gliss-up-down3_Gaku			
	Tremolo1_Gaku			
Tremolo2_Gaku				
Sahrarin1_Gaku				
Sahrarin2_Gaku				
Sahrarin3_Gaku				

		BPM	Sign	Scale
06_Nogi	Gliss-up1_Nogi	120	4/4	Nogi
	Gliss-up2_Nogi			
	Gliss-up3_Nogi			
	Gliss-up4_Nogi			
	Gliss-up5_Nogi			
	Gliss-up6_Nogi			
	Gliss-up7_Nogi			
	Gliss-up8_Nogi			
	Gliss-down1_Nogi			
	Gliss-down2_Nogi			
	Gliss-down3_Nogi			
	Gliss-down4_Nogi			
	Gliss-down5_Nogi			
	Gliss-down6_Nogi			
	Gliss-down7_Nogi			
	Gliss-down8_Nogi			
	Gliss-up-down1_Nogi			
	Gliss-up-down2_Nogi			
	Gliss-up-down3_Nogi			
	Tremolo1_Nogi			
Tremolo2_Nogi				
Sahrarin1_Nogi				
Sahrarin2_Nogi				
Sahrarin3_Nogi				
07_Nakazora	Gliss-up1_Nakazora	120	4/4	Nakazora
	Gliss-up2_Nakazora			
	Gliss-up3_Nakazora			
	Gliss-up4_Nakazora			
	Gliss-up5_Nakazora			
	Gliss-up6_Nakazora			
	Gliss-up7_Nakazora			
	Gliss-up8_Nakazora			
	Gliss-down1_Nakazora			
	Gliss-down2_Nakazora			
	Gliss-down3_Nakazora			
	Gliss-down4_Nakazora			
	Gliss-down5_Nakazora			
	Gliss-down6_Nakazora			
	Gliss-down7_Nakazora			
	Gliss-down8_Nakazora			
	Gliss-up-down1_Nakazora			
	Gliss-up-down2_Nakazora			
	Gliss-up-down3_Nakazora			
	Tremolo1_Nakazora			
Tremolo2_Nakazora				
Sahrarin1_Nakazora				
Sahrarin2_Nakazora				
Sahrarin3_Nakazora				

		BPM	Sign	Scale
08_Iwato	Gliss-up1_Iwato	120	4/4	Iwato
	Gliss-up2_Iwato			
	Gliss-up3_Iwato			
	Gliss-up4_Iwato			
	Gliss-up5_Iwato			
	Gliss-up6_Iwato			
	Gliss-up7_Iwato			
	Gliss-up8_Iwato			
	Gliss-down1_Iwato			
	Gliss-down2_Iwato			
	Gliss-down3_Iwato			
	Gliss-down4_Iwato			
	Gliss-down5_Iwato			
	Gliss-down6_Iwato			
	Gliss-down7_Iwato			
	Gliss-down8_Iwato			
	Gliss-up-down1_Iwato			
	Gliss-up-down2_Iwato			
	Gliss-up-down3_Iwato			
	Tremolo1_Iwato			
Tremolo2_Iwato				
Sahrarin1_Iwato				
Sahrarin2_Iwato				
Sahrarin3_Iwato				
09_Natsuyama	Gliss-up1_Natsuyama	120	4/4	Natsuyama
	Gliss-up2_Natsuyama			
	Gliss-up3_Natsuyama			
	Gliss-up4_Natsuyama			
	Gliss-up5_Natsuyama			
	Gliss-up6_Natsuyama			
	Gliss-up7_Natsuyama			
	Gliss-up8_Natsuyama			
	Gliss-down1_Natsuyama			
	Gliss-down2_Natsuyama			
	Gliss-down3_Natsuyama			
	Gliss-down4_Natsuyama			
	Gliss-down5_Natsuyama			
	Gliss-down6_Natsuyama			
	Gliss-down7_Natsuyama			
	Gliss-down8_Natsuyama			
	Gliss-up-down1_Natsuyama			
	Gliss-up-down2_Natsuyama			
	Gliss-up-down3_Natsuyama			
	Tremolo1_Natsuyama			
Tremolo2_Natsuyama				
Sahrarin1_Natsuyama				
Sahrarin2_Natsuyama				
Sahrarin3_Natsuyama				

		BPM	Sign	Scale
10_Akino	Gliss-up1_Akino	120	4/4	Akino
	Gliss-up2_Akino			
	Gliss-up3_Akino			
	Gliss-up4_Akino			
	Gliss-up5_Akino			
	Gliss-up6_Akino			
	Gliss-up7_Akino			
	Gliss-up8_Akino			
	Gliss-down1_Akino			
	Gliss-down2_Akino			
	Gliss-down3_Akino			
	Gliss-down4_Akino			
	Gliss-down5_Akino			
	Gliss-down6_Akino			
	Gliss-down7_Akino			
	Gliss-down8_Akino			
	Gliss-up-down1_Akino			
	Gliss-up-down2_Akino			
	Gliss-up-down3_Akino			
	Tremolo1_Akino			
	Tremolo2_Akino			
Sahrarin1_Akino				
Sahrarin2_Akino				
Sahrarin3_Akino				



Credits

Executive Producer : Tomohiro Harada

Production and User's Manual : Yuhei Suzuki

MIDI Programming : Takashi Uesugi, Tokuyoshi Fujiyama and Yuhei Suzuki

GUI Designer : Yujin Ono

Marketing, Translation & Production Consulting : Craig Leonard

Copyright © 2022 Sonica Inc. All rights reserved. Sonica Instruments
<https://sonica.jp/instruments/>



この書類に記載の情報の著作権は株式会社ソニカ (Sonica Inc.) に帰属します。
複製、公衆送信、改変、切除、ウェブサイトへの転載等の行為は著作権法により禁止されています。
また、この書類の情報は、予告なく変更または削除する場合がありますので、あらかじめご了承ください。

All copyrights and various intellectual property rights associated with the information contained in this document are owned and controlled by Sonica Inc. Copyrights and various intellectual property rights laws expressly prohibit the reproduction, public distribution, alteration, revision, or publication of this document on any other Web site or in other medium.

The information contained in this document is subject to change or deletion without prior notice.